

# 检测报告

报告编号 RLSZE001513400001C

第 1 页 共 3 页

申请单位 成都光明光电股份有限公司

地 址 中国. 四川成都市龙泉驿区成龙大道三段359号

以下测试之样品及样品信息由申请者提供并确认

样品名称 光学玻璃

样品型号 H-K9L

样品接收日期 2016.03.13

样品检测日期 2016.03.13 — 2016.03.15

检测要求 根据客户要求, 对所提交样品中的铅(Pb), 镉(Cd), 汞(Hg), 六价铬(Cr(VI))进行测试。

## 检测依据

测试项目	测试方法	测试仪器	方法检测限
铅(Pb)	IEC 62321:2008 Ed.1 Sec.10	ICP-OES	2 mg/kg
镉(Cd)	IEC 62321:2008 Ed.1 Sec.10	ICP-OES	2 mg/kg
汞(Hg)	IEC 62321:2008 Ed.1 Sec.7	ICP-OES	2 mg/kg
六价铬(Cr(VI))	IEC 62321:2008 Ed.1 Annex C	UV-Vis	2 mg/kg

检测结果 请参见下页。

主 检

林瑞坤  
刘少蔚

批 准

刘少蔚  
技术经理

深圳市华测检测技术股份有限公司

审 核

何贵兵

日 期

2016.03.15

No.11033652

广东省深圳市宝安区 70 区鸿威工业园

# 检测报告

报告编号 RLSZE001513400001C

第 2 页 共 3 页

## 检测结果

测试项目	结果
铅 (Pb)	N. D.
镉 (Cd)	N. D.
汞 (Hg)	N. D.
六价铬 (Cr (VI))	N. D.

测试样品/部位描述 半透明玻璃

注释: 对于检测铅, 镉, 汞之样品已完全溶解。

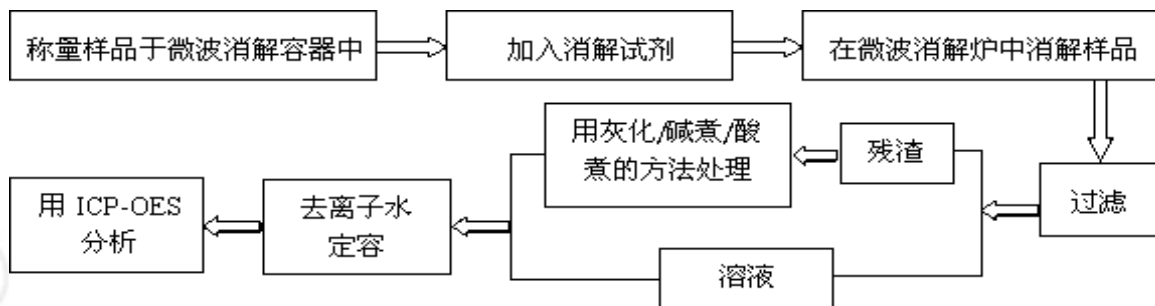
-N.D. = 未检出 (小于方法检测限)

-mg/kg = ppm = 百万分之几

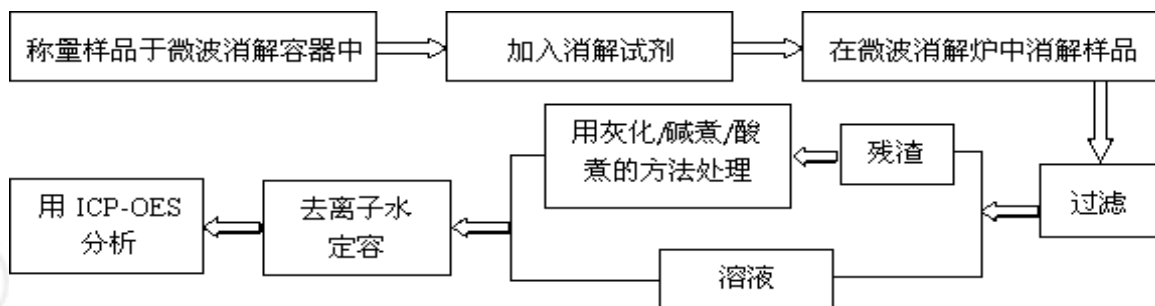
备注: 报告编号中“C”表示此报告为中文版本。

## 检测流程

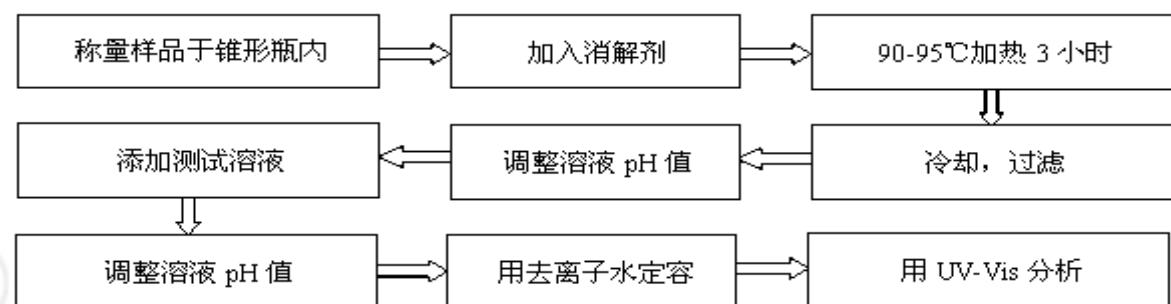
### 1. 铅 (Pb), 镉 (Cd)



### 2. 汞 (Hg)



### 3. 六价铬 (Cr (VI))

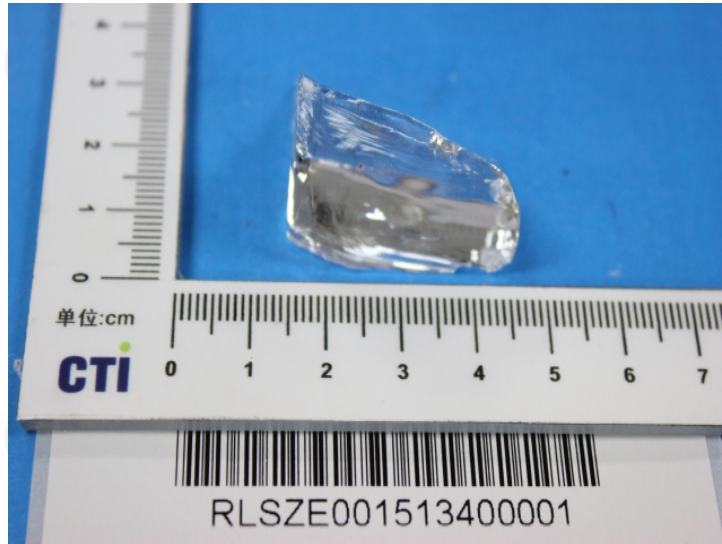


# 检测报告

报告编号 RLSZE001513400001C

第 3 页 共 3 页

## 样品图片



\*\*\*报告结束\*\*\*

检测报告无批准人签字及“报告专用章”无效，本报告检测结果仅对受测样品负责。未经CTI书面同意，不得部分复制本报告。